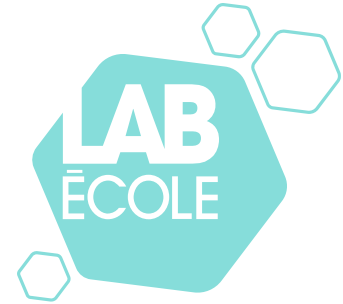




IMAGINONS
L'ÉCOLE DE DEMAIN
ENSEMBLE

Lab-École Shefford



Assemblée citoyenne

1re de 6
11 juin 2019



Communauté d'apprentissage

 LIEUX POUR COOPÉRER



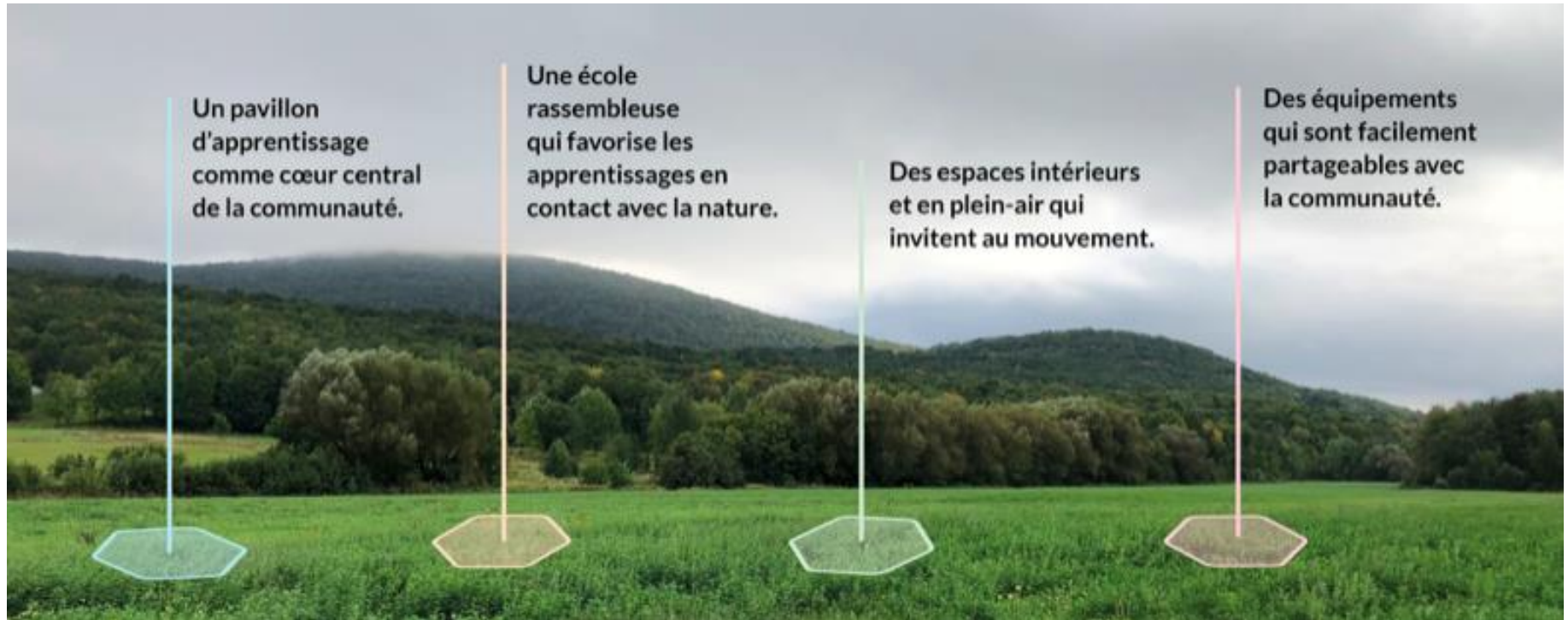
Bibliothèque linéaire

Ordre du jour

1. Mise en contexte du projet (école et consultations)
2. Échanges sur les thématiques

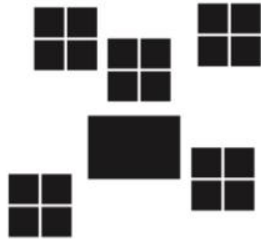


Mise en contexte - L'école



Mise en contexte - L'école

Le modèle pavillonnaire



Qualités architecturales

Regroupement des fonctions de l'école en différents pavillons

Cour d'école structurée en différentes zones par les pavillons

Augmente l'apport de lumière et le contact avec l'extérieur

Insertion de la nature à travers les espaces d'apprentissages

Multiplés accès à la cour d'école

Possibilité de relier les pavillons par des passerelles



Lien avec la pédagogie

Création de plusieurs petites écoles à l'échelle de l'enfant

Possibilité de varier les ambiances en fonction des pavillons

L'organisation de l'école favorise les lieux d'apprentissages extérieurs

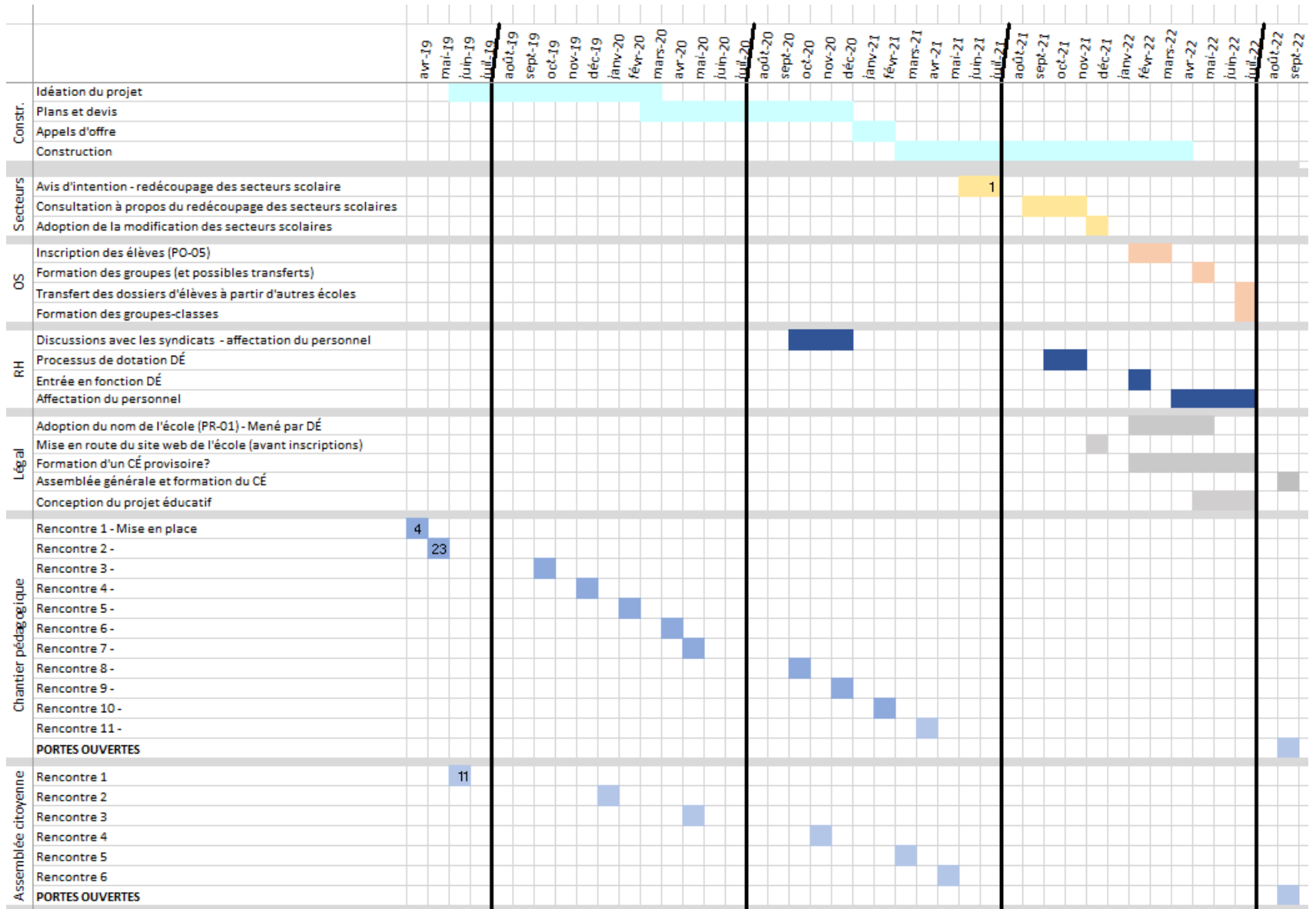
Mise en contexte - L'école



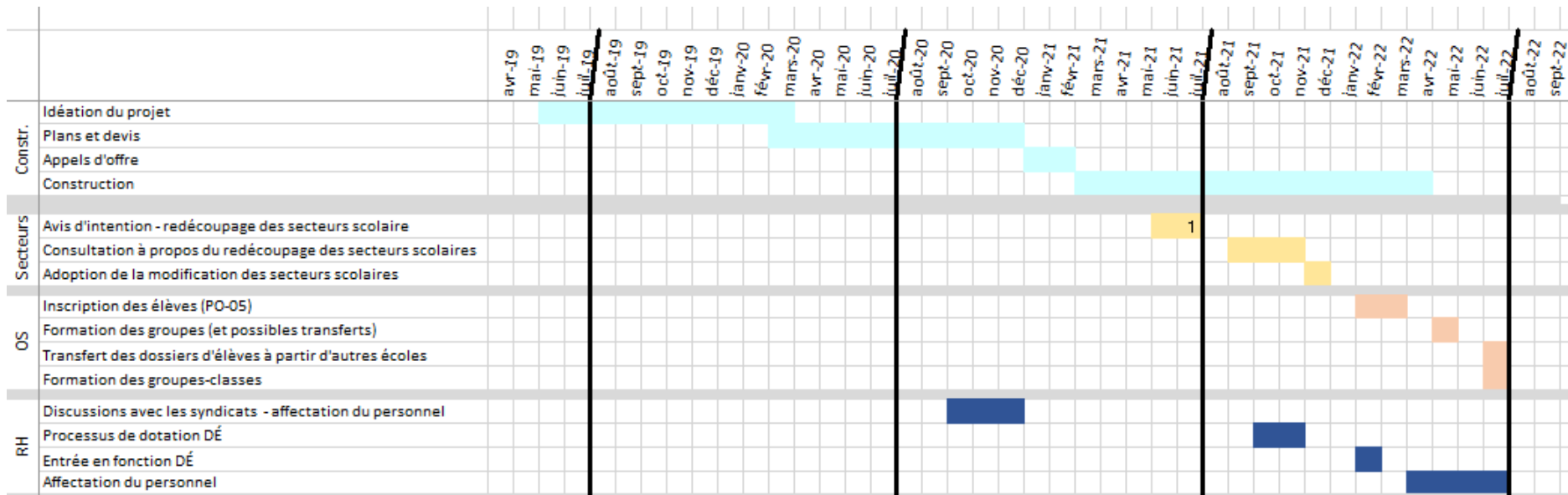
Prochaine étape : concours d'architecture

Mise en contexte - L'école

Échéancier préliminaire



Mise en contexte - L'école



Mise en contexte - La consultation

Le Lab-école, c'est 3 chantiers



ENVIRONNEMENT PHYSIQUE



MODE DE VIE SAIN ET ACTIF



L'ALIMENTATION



Commission scolaire
du *Val-des-Cerfs*

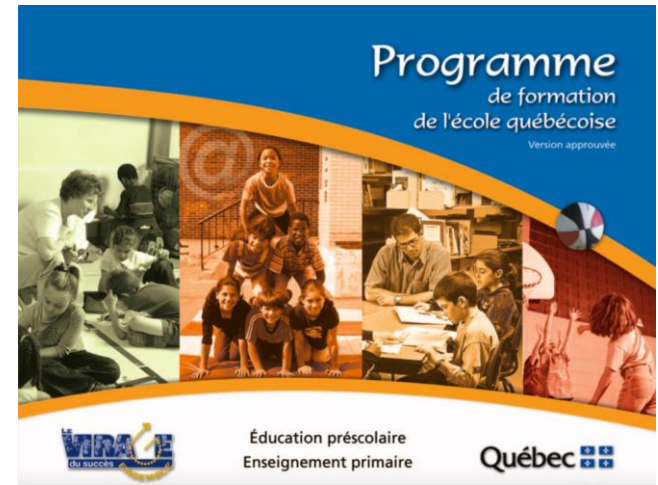
Sheford
1792

1. École du XXIe siècle -
Pédagogie

2. L'environnement et
l'aménagement physique

3. Les saines habitudes
de vie

4. Le partenariat avec la
communauté



La pédagogie du XXIe siècle

Décloisonnement

Différenciation pédagogique

Manipulation

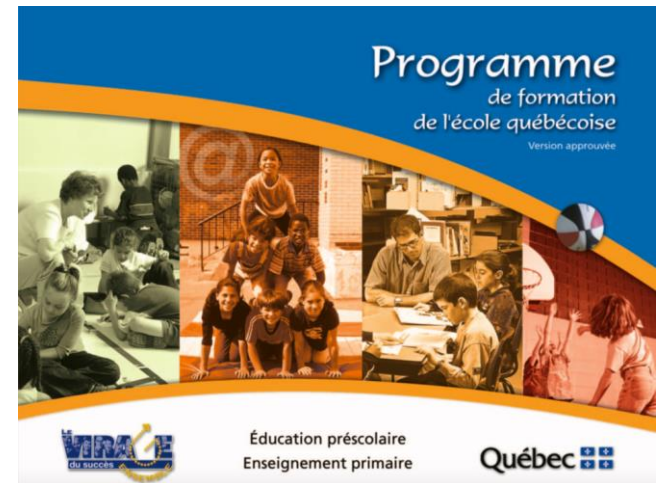
L'évaluation au service de

l'apprentissage

Coopération/collaboration

Innovation technologique

Formation continue

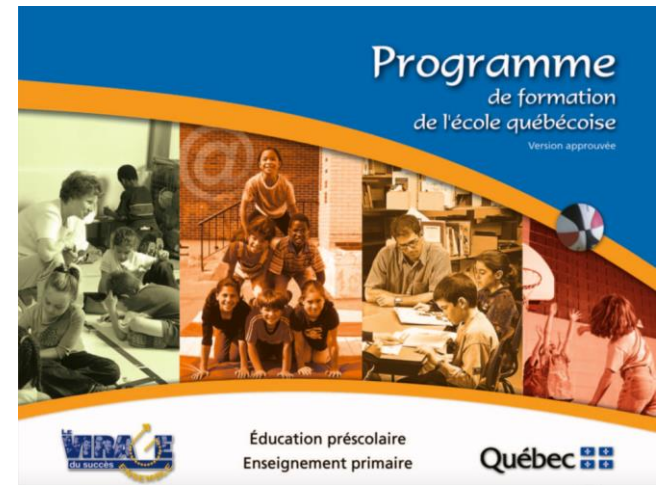


Partenariat

Bénévolat

Accessibilité

Partage avec la communauté



Saines habitudes de vie

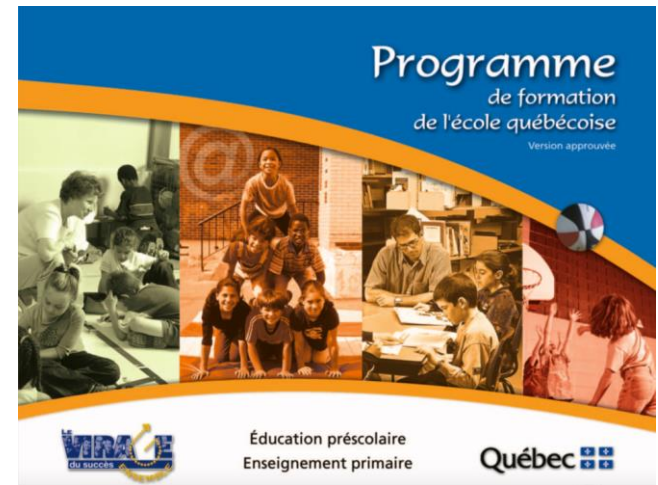
Alimentation

Activités physiques

*Bien-être (physique, émotionnel,
intellectuel)*

Respect de la nature

Relations harmonieuses



Environnement et aménagement

Espaces de collaboration

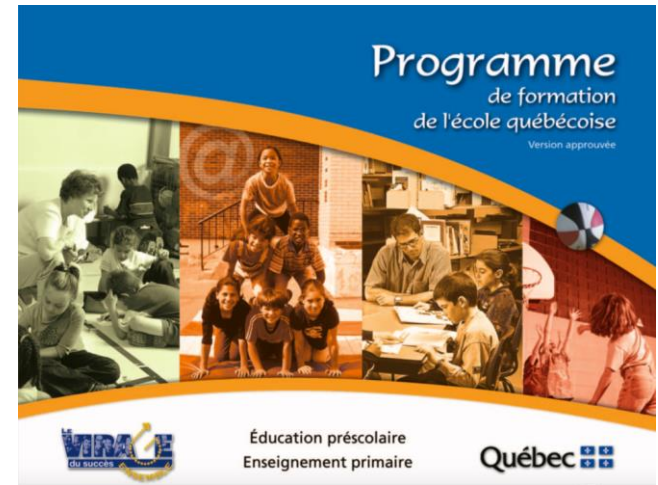
Luminosité

Aménagements extérieurs et intérieurs multifonctionnels

École écoresponsable

Accessibilité à la nature

Confort (qualité de l'air, température et ergonomie)





1. La nature et le fonctionnement du
SDG

2. Les transitions quotidiennes

3. Les besoins des élèves d'aujourd'hui



La nature et le fonctionnement du SDG

Intervention positive

Collaboration enseignant(e)s-SDG

Poursuite des projets de classe

*Souplesse entre activités libres et
encadrées*

*Activités extérieures beau temps,
mauvais temps et bouger*



Les transitions quotidiennes

*Échanges enseignant(e)s – SDG –
intervenants (looping)*

*Questionner le changement de
matières (horaires)*

*Choix par l'élève de ses outils, de
son lieu de travail*

Collaboration grands et petits



Les besoins des élèves
d'aujourd'hui

Compétence avant performance

*Se connaître, développer des
outils personnels*

*Intégration de la technologie aux
apprentissages*

Développer son autonomie

Expérimenter, découvrir, bouger

